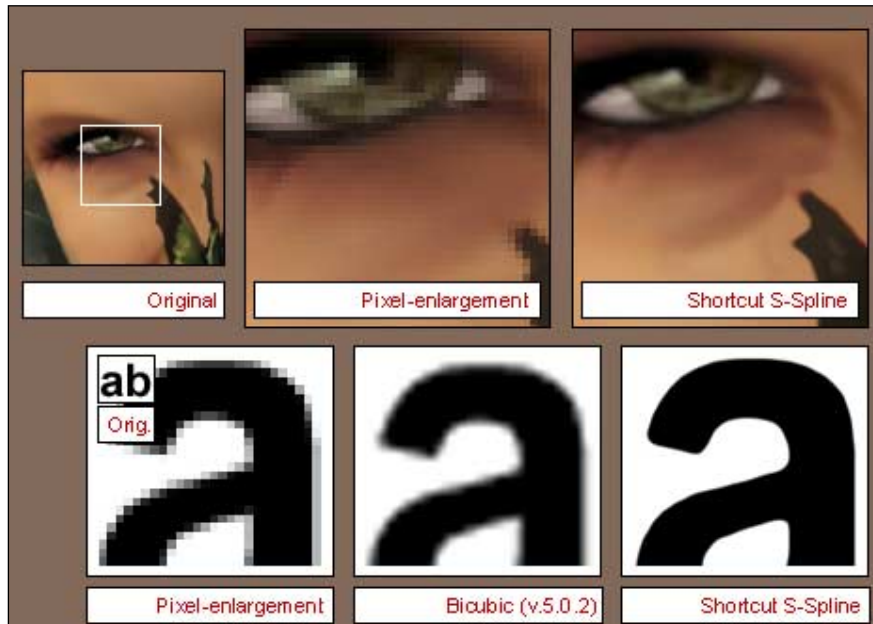


AMPLIAR IMÁGENES “MAPA DE BITS” SIN PÉRDIDA DE RESOLUCIÓN



S-Spline 2 te resuelve la papeleta...¡y de qué manera!
Hasta ahora, si querías ampliar una imagen desde Photoshop, tenías la función “Remuestrear Imagen”. Evidentemente, esto daba como resultado una imagen de menor calidad...

La opción con menos pérdidas era la interpolación bicúbica que, en realidad añadía nuevos píxeles en base a los valores de color de los píxeles existentes. Sin embargo, este tipo de modificación de la imagen no contemplaba si la imagen tenía ya un lisado o una nitidez específica.

Con la interpolación bicúbica (Imagen 01), la ampliación de una imagen inevitablemente se vuelve borrosa ya que el algoritmo de esta función no distingue entre píxeles, cuales sean sus cualidades intrínsecas.

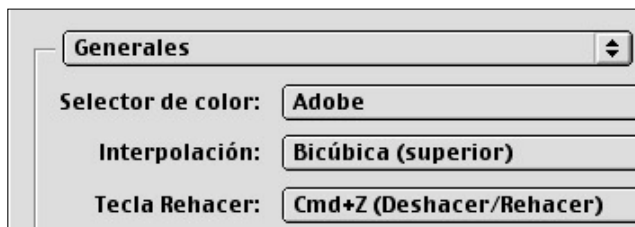


Imagen 01

Con S-Spline, todo esto cambia de una manera radical y te lo vamos de demostrar de manera gráfica y sencilla. Pero primero, hablemos de “teoría”.

S-Spline, que no es un plug-in de Photoshop sino una aplicación independiente, carga la imagen que necesitas ampliar a través de una interfaz muy sencilla de usar y muy clara en sus conceptos.

El proceso de “manipulación” de los píxeles es más preciso y trata, a través de un método de interpolación propio y patente registrada, de ampliar los píxeles sin modificar la nitidez de las zonas de la imagen (Imagen 02).

Los ajustes de la interfaz son bastante sencillos de manipular y entender ya que tratan de dimensiones de píxeles, de porcentaje de ampliación, de puntos por pulgada, etc...elementos muy familiares en Photoshop.

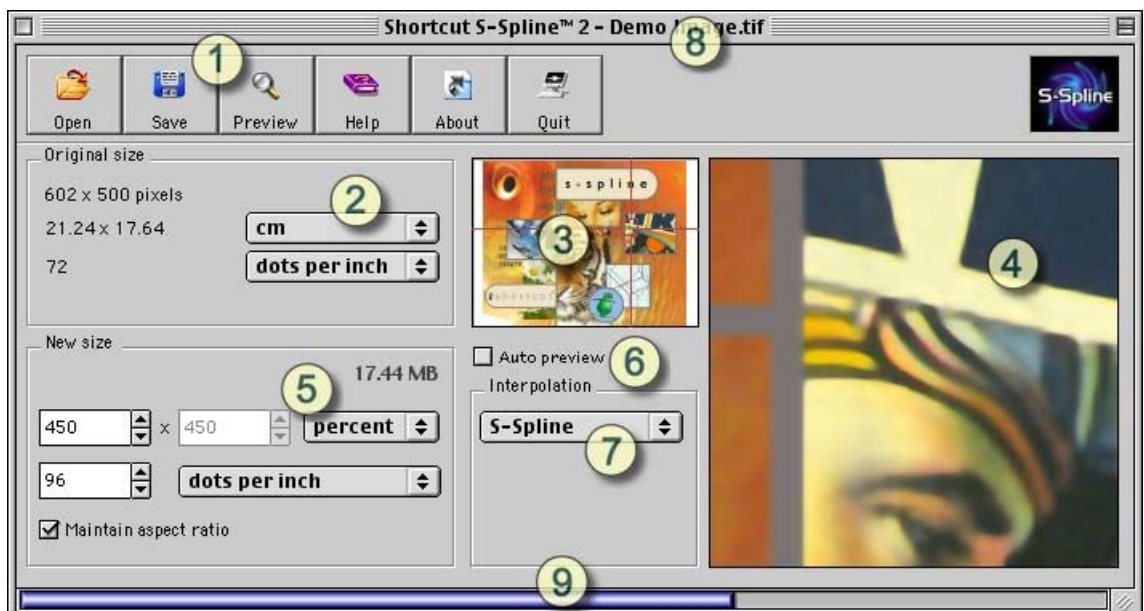


Imagen 02

El resultado de la ampliación procesada se obtiene de inmediato en la ventana de la derecha donde puedes comparar el tipo de interpolación que quieres aplicar (Imagen 03):



Imagen 03

- ninguna, y tu imagen ampliada se verá pixelizada con bordes escalados (Imagen 04).



Imagen 04

- bicúbica: la interpolación disponible en Photoshop que podrás comparar en calidad con S-Spline (Imagen 05).



Imagen 05

- Spline: las diferencias en la ampliación te aparecerán de forma evidente (Imagen 06).



Imagen 06

En realidad, ningún algoritmo de ampliación puede añadir nuevos detalles a una imagen digital.

Lo que no existe, simplemente no se puede crear de la nada. O por lo menos, no por ahora...

S-Spline, al ampliar la imagen de un factor 3, 5 o más (...y cuanto más ampliado, más se notan las diferencias con la interpolación bicúbica de Photoshop), retiene la impresión de nitidez de la imagen original.

Abramos una paréntesis para destruir, desgraciadamente, una creencia popular : la nitidez de una imagen digital no es la cantidad de detalles de una imagen. Lo que hace una imagen nítida es la percepción que vamos a tener de lo abrupto de se ven las transiciones entre los contornos o matices de cada objetos o zonas o los limites del grano entre las texturas.

En la versión más nítida, la transición tonal marcando los contornos será corta y abrupta mientras que en la versión lisada será larga y lenta. El programa S-Spline mantiene con su algoritmo específico las transiciones tonales abruptas de la imagen original.

Por último, queremos resaltar el hecho de que existe otro programa que permite ampliar imágenes de mapas de bits sin pérdida notoria de información ni aumento de la borrosidad. Se llama Genuine Fractals de AltaMira Group (Lizardtech). Nos parece que S-Spline es mas fácil de usar y sobre todo más eficaz. Pero también, cosa importantísima: S-Spline es muchísimo más económico que Genuine Fractals.

Información...

S-SPLINE 2 DE SHORTCUT SOFTWARE

Disponible para Mac y Windows.

Tamaño: 1,5 MB.

Programa demo disponible, completo sin la opción "Guardar".

Precio: 70 €

Disponible desde ahora en castellano en: admin-esp@vaima.com

5 % de descuento - Precio 65 euros + iva