

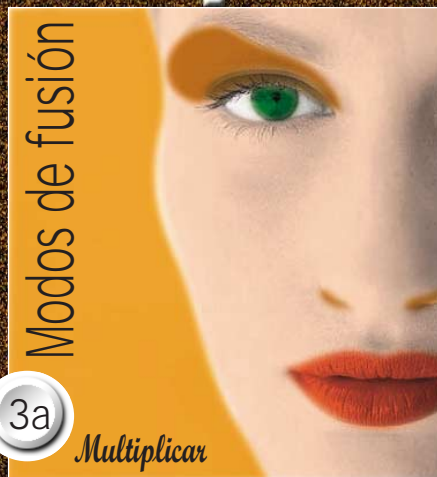
# ¡PALETA DE EFECTOS... ...EN UN "PLIS PLAS"!

En realidad, con este ejercicio completísimo y muy rápido de ejecutar, podrás lograr efectos interesantes sobre una foto en Blanco y Negro, con los "Modos de fusión" de capas, los "Modos de imagen" y los "Filtros de Photoshop". Además, tendrás todas las opciones a tu alcance para manejar de distintas maneras estas 3 herramientas clave del programa.



Original

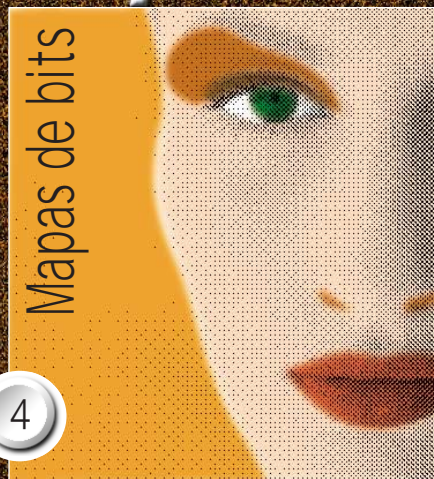
1



Modos de fusión

3a

Multiplicar



Mapas de bits

4



Filtros

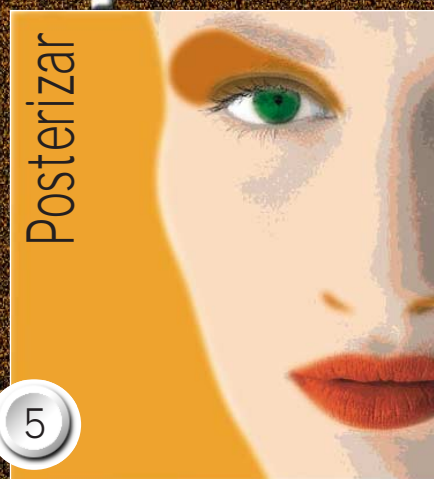
6a

Máscara de enfoque



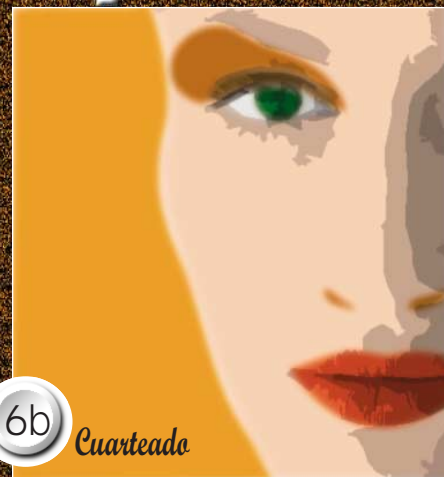
3b

Luminosidad



Posterizar

5



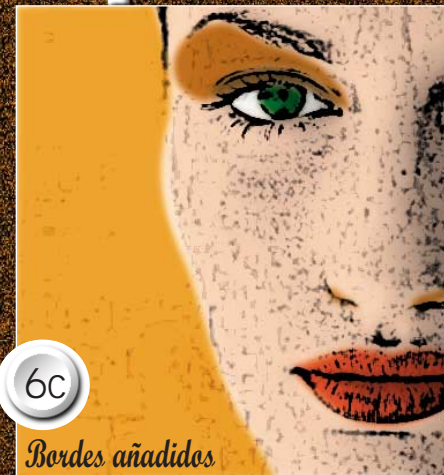
6b

Cuarteado



3c

Luz intensa

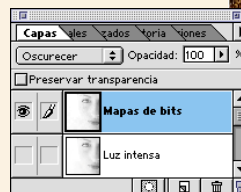


6c

Bordes añadidos

¡En un plis-plas!

Prueba estos atajos de teclado para cambiar los modos de fusión de las capas de forma ultra rápida (sólo con la versión Photoshop 5.5).



Elige cualquier herramienta de selección:

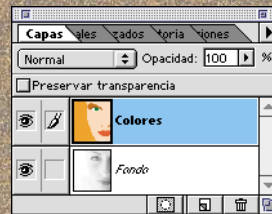
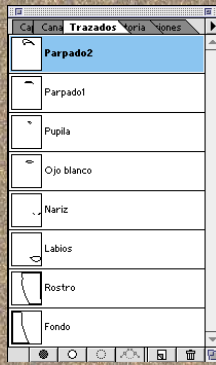
- Modo Multiplicar, pulsa Mayús.+Alt(M)/(W)+M
- Modo Luminosidad, pulsa Mayús.+Alt(M)/(W)+Y
- Modo Luz intensa, pulsa Mayús.+Alt(M)/(W)+H
- Modo Oscurecer, pulsa Mayús.+Alt(M)/(W)+K

1

Abre la foto "Estil.jpg" en Niveles de gris incluida en el CD Rom 23 y activa la paleta Trazados (F7). Ahí, encontrarás los trazados del rostro ya listos. Pintaremos la imagen del rostro. Cambia el modo de la imagen por CMAN. Activa la paleta Muestras (F6).



Desde la paleta Trazados, **carga cada trazado como selección flotante**, creando para cada una, una nueva capa. **Rellena las selecciones con colores**.



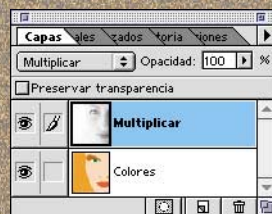
2

Cuando tengas los distintos elementos del rostro pintados, enlaza las capas de colores y **combínalas**. Aplica sobre la capa combinada el filtro Desenfoque gaussiano con un radio de 3-4 pixels.

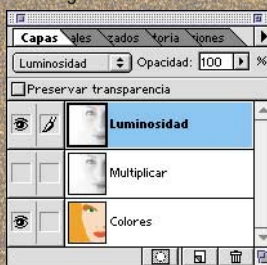
**A CONTINUACIÓN, CREAREMOS DISTINTOS EFECTOS CON LOS MODOS DE FUSIÓN.**

3a

**Duplica la capa Fondo B/N**, colócala por encima de todas (como Capa de destino), llámala Multiplicar. Cambia su modo de fusión por Multiplicar. Ya tienes un primer efecto logrado.



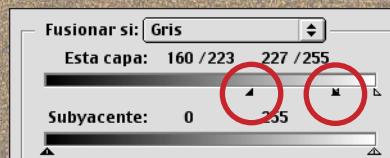
3b



Esconde la capa Multiplicar. De nuevo, **duplica la capa Fondo**, colócala por encima de todas, llámala Luminosidad. Cambia su modo de fusión por Luminosidad. Ya tienes un segundo efecto logrado.

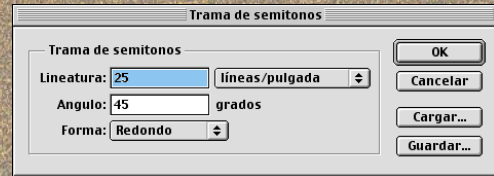
3c

Tercer y último efecto: esconde la capa Luminosidad. **Duplica la capa Fondo**, colócala por encima de todas, llámala Luz intensa. Haz doble clic sobre la miniatura de la capa y cambia su modo de fusión por Luz intensa. Allí, ajusta sus Opciones de capa fusionando parcialmente los pixels de la capa. Para determinar una gama de pixels fusionados parcialmente, arrastra la mitad del triángulo de "Esta capa" pulsando la tecla **Opc(M)/Alt(W)**. Los 2 valores que aparecen sobre el regulador indican la gama de fusión parcial.



4

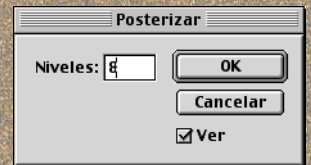
**OTRA TÉCNICA CONSISTE EN TRANSFORMAR LA IMAGEN B/N EN MAPA DE BITS.** Para eso, abre la imagen original B/N, elige Imagen/Modo/Mapa de bits (72 pixels/pulgada)/Trama de semitonos con los siguientes ajustes.



Luego, cópiala y colócala por encima de todas en el documento CMAN; allí cambia su modo de fusión por Oscurecer.

5

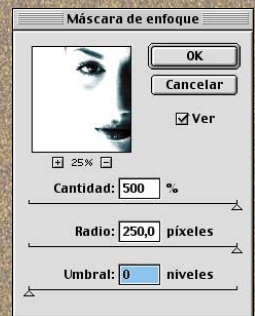
Prueba esta otra técnica: Duplica la capa Multiplicar y elige Imagen/Ajustar/Posterizar 6 Niveles.



**FINALMENTE, PODRÁS APLICAR OTROS EFECTOS CON LOS FILTROS DE PHOTOSHOP.**

6a

Duplica la capa Multiplicar y aplícale el filtro Enfocar/Máscara de enfoque.



6b



Para poder lograr los dos últimos efectos, tendrás que convertir la imagen en modo RVA (con la opción "No acoplar" las capas. Duplica la capa Multiplicar y aplícale el filtro Artístico/Cuarteado.

6c

Duplica la capa Multiplicar y aplícale el filtro Artístico/Bordes añadidos (también con la imagen en modo RVA).



## A tajos de teclado Photoshop 5

Cargar un trazado como selección flotante  
Rellenar selecciones flotantes (con el color Frontal)  
Combinar capas enlazadas  
Duplicar una capa

Cmdo(M)/Ctrl(W) + clic en el trazado  
Alt (M)/(W)+Suprimir  
Cmdo(M)/Ctrl(W)+E  
Arrastrarla hacia el icono "Crear capa nueva"