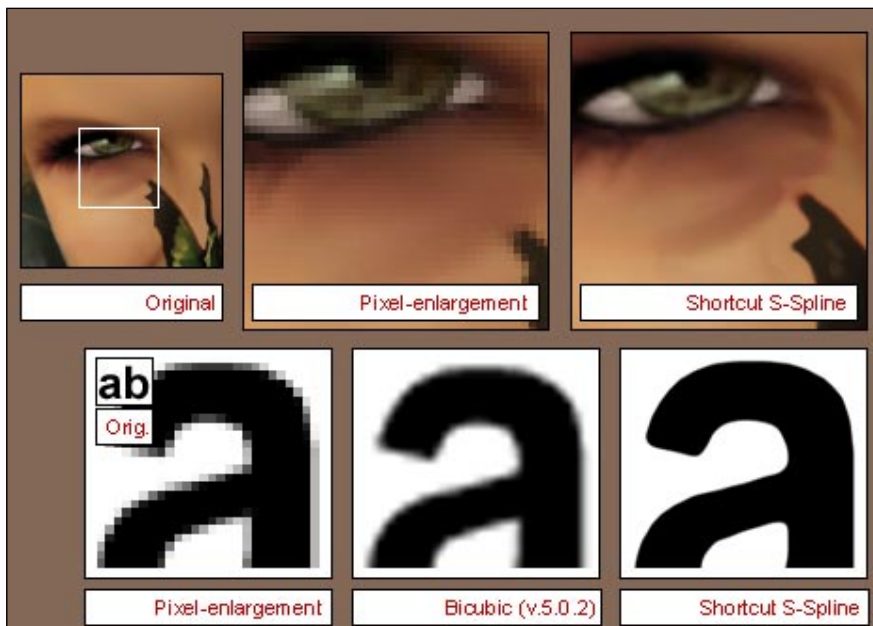


Agrandir une image bitmap sans "pixelliser" ...



S-Spline 2 vous apporte la solution..et de quelle manière !

Jusqu'à présent, si vous vouliez agrandir une image depuis Photoshop, vous aviez la fonction ou l'outil "Rééchantillonnage" depuis le menu Image/Taille de l'image.

Evidemment, ceci donnait comme résultat une image qui perdait en qualité...

L'option avec les pertes les moins importantes était celle du rééchantillonnage en Interpolation Bicubique qui, en réalité, ajoute des nouveaux pixels sur la base des valeurs des couleurs d'origine des pixels présents au départ. Pourtant, ce genre de manipulation de l'image ne prend pas en compte si l'image, au départ, présente une netteté spécifique ou une quelconque atténuation (léger flou).

Avec le rééchantillonnage bicubique (Menu: Image/Taille de l'image - image 01), l'agrandissement rend inévitablement flou la nouvelle image car l'algorithme de cette fonction ne distingue pas entre pixels, quelque soient leurs valeurs intrinsèques.

Avec S-Spline, tout cela change d'une manière radicale et nous voudrions vous le montrer d'une manière graphique et simple. Mais d'abord, parlons un peu "théorie".

S-Spline 2 n'est pas un module externe/filtre de Photoshop mais plutôt un programme indépendant.

Il charge l'image que vous devez agrandir grâce à une interface très simple d'utilisation et claire dans ses concepts.

Le mode de "manipulation" des pixels est très précis et procède, par le biais d'une méthode d'interpolation propre et protégée par un brevet déposé, à l'agrandissement des pixels sans toucher à la netteté des zones de l'image (image 02).



Image 01

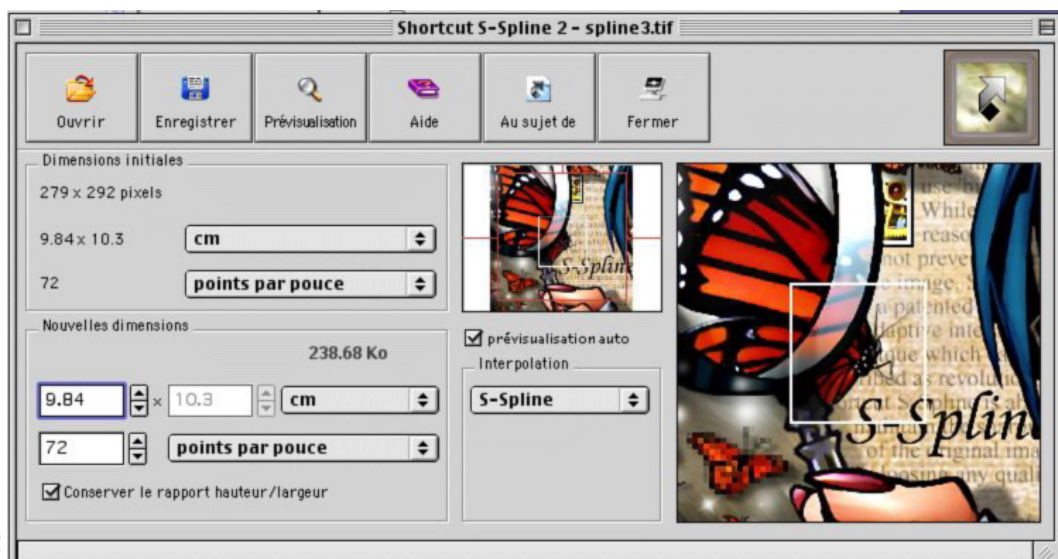


Image 02

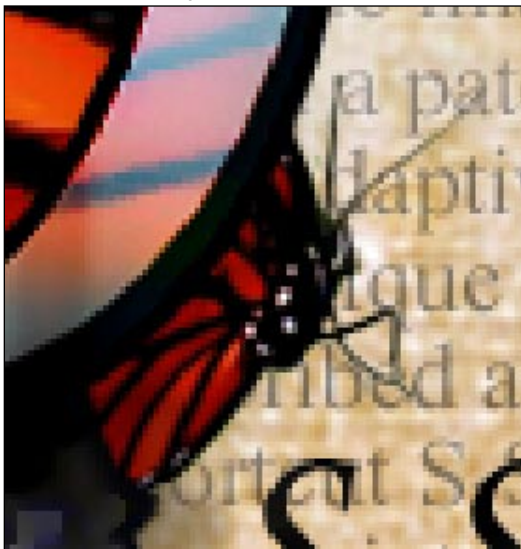
Les réglages de l'interface sont simples à utiliser et à comprendre car il s'agit de taille de pixels, de pourcentage d'agrandissement, de points par pouces, etc.. éléments habituels dans Photoshop. Le résultat de l'agrandissement s'obtient immédiatement dans la fenêtre de droite où vous pourrez également comparer le type d'agrandissement (nous parlerons d'interpolation) que vous voulez voir appliquer (image 03).

Image 03



Aucun: votre image agrandie se verra très pixellisée avec des bords dentés. (image 04)

Image 04



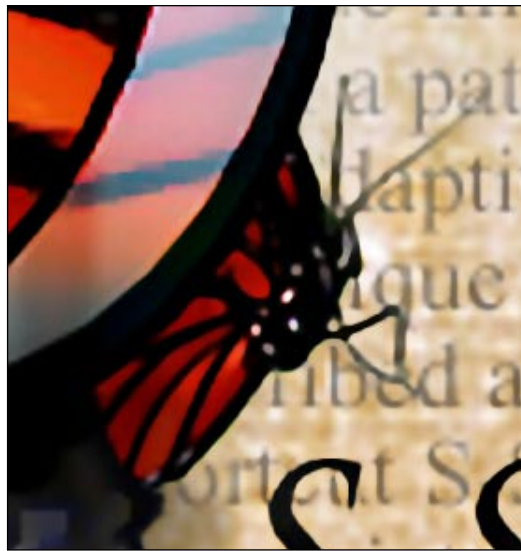
Bicubique: Il s'agit de l'interpolation disponible dans Photoshop que vous pourrez comparer en qualité à celle que vous pouvez obtenir avec S-Spline (image 05)

Image 05



S-Spline : Les différences dans les agrandissements vous apparaîtront de façon évidente (image 06).

Image 06



En réalité, aucun algorithme d'agrandissement peut ajouter des nouveaux détails à une image digitale.

Ce qui n'existe pas ne peut tout simplement pas se créer du néant...

Ou tout au moins...pour le moment et à notre connaissance !

S-Spline 2, en agrandissant des images d'un facteur trois, cinq voire plus (plus vous agrandirez, plus vous détecterez les différences avec l'interpolation bicubique de Photoshop), conserve l'impression de netteté de l'image originale.

Ouvrons une parenthèse pour "détruire" malheureusement une croyance populaire : la netteté d'une image digitale ne dépend pas de la quantité de détails de cette image.

Ce qui fait la netteté d'une image, c'est la perception que nous allons avoir du tranchant des transitions entre les contours et les nuances de chaque objet ou zone et les limites du grain entre les textures.

Dans l'option plus nette, la transition des tons aux limites des contours sera courte et abrupte tandis que dans l'option plus floue, la transition sera plus longue et lente.

Le programme S-Spline maintient par son algorithme spécifique les transitions tonales abruptes de l'image originale.

Et pour conclure, nous tenons à souligner qu'il existe d'autres programmes qui permettent d'agrandir des images "bitmap" sans perte notable de qualité ni d'augmentation du flou: Vous avez par exemple Genuine Fractals de LizardTech.

Mais S-Spline nous semble bien plus facile à utiliser et surtout plus efficace.

Et dernière chose non négligeable : S-Spline est bien plus économique que ce dernier (69 euros au lieu de 159 euros).

Des détails ?...

S-SPLINE 2 DE SHORTCUT SOFTWARE

Disponible pour Mac y Windows.
Programme démo disponible, complet mais avec la fonction "Enregistrer" bloquée.

Prix: 69 euros.

Par téléchargement exclusivement.

Disponible tout de suite en français:

<http://photoshop-newsletter.com/spline.html>

Abonnés: 10% de remise - 62 euros.

