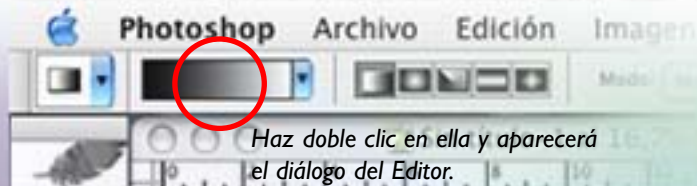


Photoshop a Fondo

Joan Fusté

La Herramienta Degradado (G)



Presentamos una de las herramientas quizás menos conocida por un amplio sector de usuarios de Photoshop: la herramienta Degradado. Nos fijaremos, no en su uso como tal, desde la barra de herramientas o bien con el atajo "G", si no mejor aún, en la posibilidad que ofrece su Editor. Como ya debes saber, utilizando la paleta de degradados se pueden conseguir diferentes efectos de transición de color y de transparencia, tanto lineal, radial, etc. Pero, ¿qué ocurre si no estás conforme con los degradados existentes? ¿Y si quieres crear uno propio? Ahí es donde entra en escena el Editor de Degradado.

Acceso al editor

Para acceder directamente al Editor activa primero la herramienta Degradado, pulsando G. Si no aparece y en su lugar ves el icono del Bote de pintura, pulsa Mayús.+G o bien selecciona la herramienta adecuada con el ratón. Hecho esto, verás en la parte superior de la pantalla, bajo el menú principal, una serie de iconos y listas despleables.

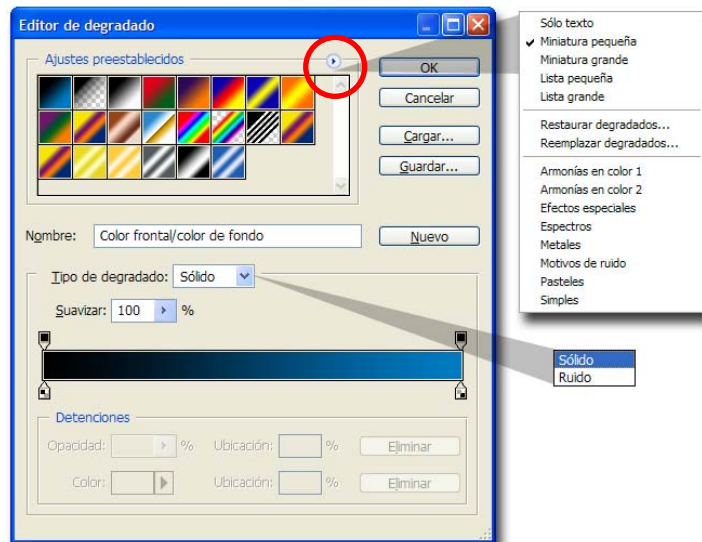
La primera lista desplegable, la cual presenta un degradado (puede ser de blanco a negro o cualquier otro, según cómo esté configurada la lista de posibilidades actual) es la que te interesa. Haz doble clic en ella y aparecerá el diálogo del Editor.

Este diálogo tiene un botón de opciones en la caja "Ajustes establecidos" con toda una serie de posibilidades.

La primera parte de la lista de opciones te permite configurar el aspecto de la caja de Ajustes. Con iconos, sin, de menor o mayor tamaño, etc.

La segunda parte te permite restaurar la configuración de degradados estándar del programa, o bien sustituirlos por otra serie definida por tí. En la parte inferior, una lista de degradados estándar que puedes cargar directamente (son los ajustes preestablecidos de Photoshop, en la carpeta Degradados).

La segunda lista destacada en la figura es el tipo de degradado que te interesa: Sólido o Ruido. Son bien diferentes. Empezaremos por Sólido, pero antes, sigamos con el diálogo del Editor y sus diferentes partes.



En la siguiente figura vemos una flecha apuntando a un pequeño botecito de pintura, en la parte inferior de la banda de color o degradado que estás definiendo o editando.

