



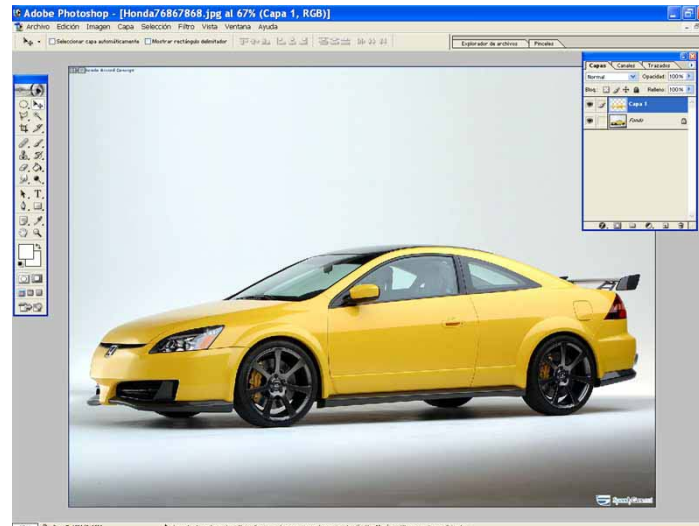
Color camaleónico.

MANU'S TUNING

El apartado de darle color a nuestro proyecto es uno de los más complicados, yo diría que lo más difícil, pero como todo, el secreto está en practicar lo más posible. En este apartado veremos cómo podemos conseguir un color camaleónico, partiendo de un color base.

(1) Abre el fichero **HondaAccord.tif**. Lo primero es copiar en una capa nueva la carrocería solamente, en este caso solo lo que se ve de color amarillo.

Ahora bien, podemos poner el color camaleónico de dos formas distintas, que paso a detallar.



saturación. Aquí modificaremos el tono dándole un toque más azulado.

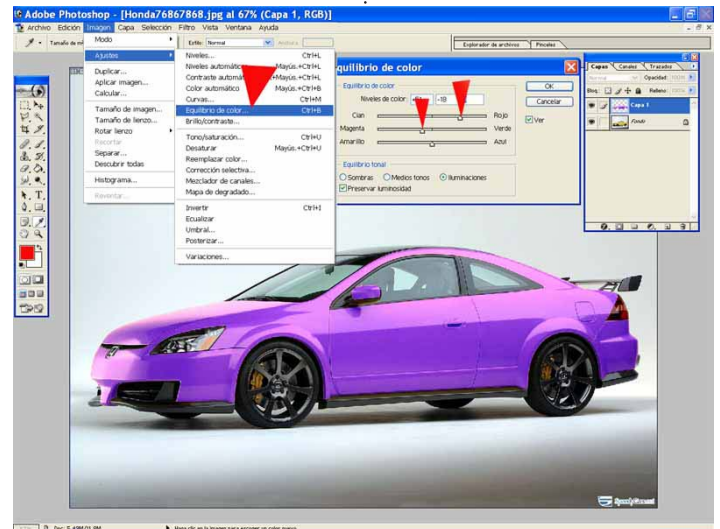
(3a) El siguiente paso es irnos a **Imagen > Ajustes > Equilibrio de color.** Aquí

cambiarás el color a las partes de la carrocería que tiene más brillo. Lo harás seleccionando iluminaciones, jugando con las combinaciones posibles hasta que encuentres una que te agrade.

(4a) Y ya tenemos nuestro color camaleónico. Puedes probar con distintos tonos y colores, pero la base es ésta. Sólo tienes que ir probando hasta que encuentres un color que te llene.

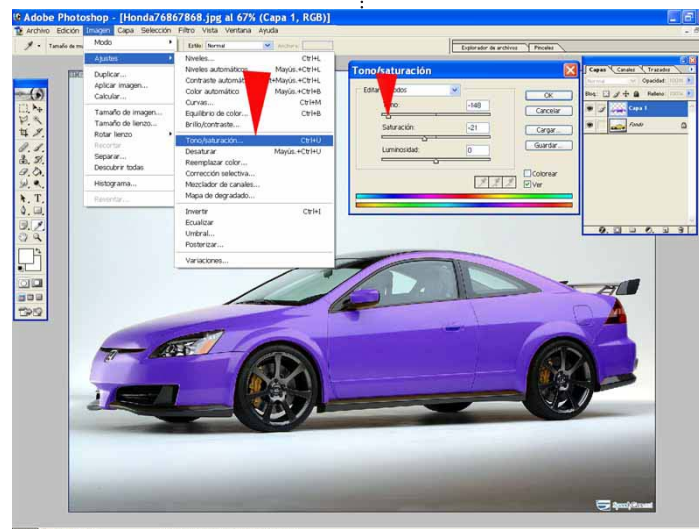
La otra manera es parecida pero tenemos que andar jugando más con los colores. La principal diferencia es que no necesitamos que la base se oscure o que tenga unos brillos muy marcados.

(2b) Puedes empezar partiendo del color amarillo que tiene de base nuestra fotografía. A continuación nos vamos a imagen / ajustes / mezclador de canales.



Para la primera es necesario que se cumplan unos cuantos requisitos, como por ejemplo que sea un color oscuro y que tenga unos brillos muy marcados (todo lo contrario de nuestra fotografía), pero aun así podemos intentarlo, para ello lo primero que hacemos es cambiar la base a una más oscura, ya sea un tono azulado, que es el más idóneo, o verdoso o incluso rojo.

(2a) Esto lo haremos con la opción que hay en **Imagen > Ajustes > Tono y**



(3b) Aquí puedes modificar entre tres colores o canales de salida que son el rojo, verde y el azul, dentro de cada uno de ellos puedes ajustar la tonalidad de los tres por separado. Una de las cosas en la que debes fijarte antes de comenzar a hacer nada es saber sobre qué canal de salida debes trabajar.

(4b) Muy bien pues tienes que tener en mente que combinación de colores tienes que hacer para que mezclando unos de los tres colores de los canales (rojo,