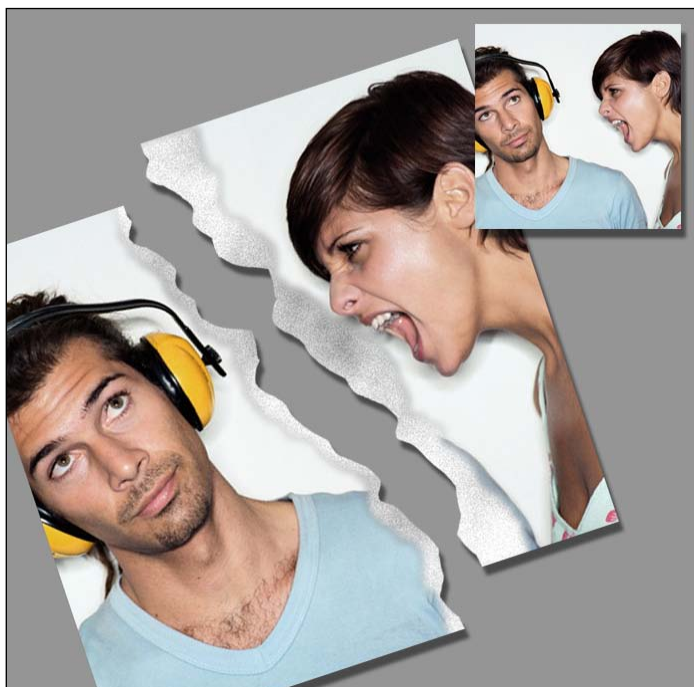




Descubre en detalle este conjunto de acciones que hemos seleccionado y probado con las versiones 7 y CS de Photoshop. Cargas desde la paleta Acciones y pulsa el triángulo para arrancarlas. Algunas de ellas están configuradas para funcionar con la versión de Photoshop en español, otras con ambas versiones (español e inglés).

Están disponibles en nuestra página de descargas:



Torn Photo.atn

Autor: Michael Peters

Descripción: ¿Cómo romper una foto en un plis plas? Descúbrelo con esta acción.

Funciona con Photoshop 7 o sup.

¡TRUCO RÁPIDO! Contornear trazados

Una manera muy sencilla de crear un contorno a partir de un trazado.

1. Selecciona el trazado desde la paleta Trazados.
2. Desde el menú desplegable elige "Contornear trazado" y elige una herramienta de dibujo como el pincel, el aerógrafo, la gota de agua, la goma, etc... En nuestro ejemplo, hemos seleccionado el pincel. Pulsa OK. Pero ojo... echa un vistazo al los ajustes que tiene la herramienta que eliges, ya que el contorno se genera con los últimos parámetros aplicados.



Waterscape.atn

Autor: Lisa Tam -

Esta acción aplica un reflejo de agua sobre cualquier imagen. Abre una imagen y lanza la acción Waterscape.atn. El resultado es muy realista. Funciona con Photoshop 7 y sup. Consejo: Trabaja muy bien sobre imágenes de alta calidad (600 o 1200 DPI). La acción solo funciona en modo RGB.